



PADS9.3

インストールマニュアル

株式会社 **シーエイティプロダクト**

目次

PADS9.3 インストールメディア	3
PADS9.3 インストールメディア入手方法のお知らせ	3
SupportNet (サポートネット) ユーザ登録	3
サイト ID 確認方法	3
SupportNet (サポートネット) ユーザ登録方法	4
PADS9.3 ダウンロード方法	5
PADS9.3 インストール方法	7
対応 OS	7
インストール準備	7
インストール	8
ライセンスサーバーのインストールについて	13
PADS の起動	14
PADS Logic の起動	14
PADS Layout の起動手順	14
PADS Logic・Layout が起動できない場合	14
PADS 製品インストールができない場合	15
ライブラリ変換	16
お問い合わせ	16

PADS9.3 インストールメディア

PADS9.3 インストールメディア入手方法のお知らせ

PADS 最新バージョン PADS9.3 が配布開始されています。今バージョンは、ダウンロード方式での配布が主となっております。お手数をお掛け致しますが、後述の方法でダウンロードを行って頂ければと思います。

メディアでの配布をご希望の場合は、お手数をおかけ致しますが、
弊社 株式会社シーエイディプロダクト へご連絡を頂ければと思います。

SupportNet（サポートネット）ユーザ登録

PADS9.3 のダウンロードを行うには、SupportNet ユーザ登録が必要となります。初回は登録作業を行う必要があります。

SupportNet ユーザ登録には、御社**サイト ID**が必要となります。

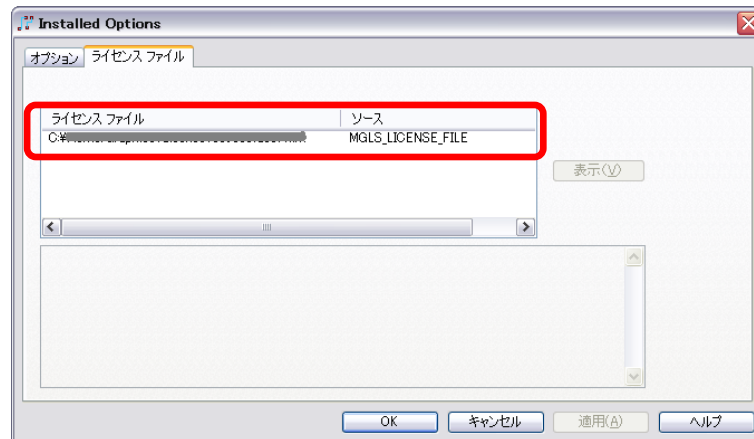
サイト ID 確認方法

サイト ID は、PADS ライセンスファイルに記述されています。

ライセンスファイル保存場所の確認方法

PADS (Logic, Layout どちらでも構いません、デモ版の状態でも可) を立ち上げ、トップメニューから「ヘルプ」→「インストールオプション」へ入ります。

「ライセンスファイル」タブに、ライセンスファイルのパス及びファイル名が表示されています。



ライセンスファイルをメモ帳等のエディタで開いてください。先頭に「#」が着いている行が何行か続いていると思います。この「#」が付かなくなる行の手前に、下記のような記述があります。

例) ライセンスファイルの内容

CAD Products, Inc. Site #: 123456

INCREMENT blprobasic_c mgld 2011.010 30-jan-2012 0 EDB8218EC832F0FD68BC ¥
VENDOR_STRING=20AD487C HOSTID=FLEXID=9-70bf0e91 SN=10749015 ¥

Site #: の後ろに続く、**6桁の数値がサイト ID** です。

ご不明な場合は弊社宛にご連絡下さい。御社サイト ID をご連絡させていただきます。

SupportNet（サポートネット）ユーザ登録方法

SupportNet ユーザ登録は、下記アドレスより行って下さい。

http://supportnet.mentor.com/user_jp/register.cfm

製品情報 ソリューション サポート トレーニング&サービス 会社情報 言語: Japanese

Mentor Graphics SUPPORTNET

SupportNet ユーザ登録

文字サイズ [A] [A] [A]

情報リソース

- 日本語 コミュニティ
- サポートについて
- サポート窓口へ
- システム要件
- SupportNet ツアー

• Complimentary event series
• Not limited to Mentor Graphics customers or product users

Reinvent your job search by leveraging the latest social networking tools.

ご質問はこちらまで
- サポート窓口
- ユーザ登録ヘルプ
- サイトIDとは?

△ 全て半角英数字で入力してください。
△ ご登録はご確認の電子メールの到着から 1 営業日以内に完了します。

ユーザ登録をしていただくユーザーコミュニティ・フォーラムの全てにアクセスできるようになります。サポート契約されているお客様はこれに加えて SupportNet の全てのページにアクセスできます。

お客様のサポート契約状況は、下記フォームのサイトIDによって確認いたします。

必須項目

ユーザ情報

ファーストネーム(ローマ字)

ラストネーム(ローマ字)

電子メールアドレス

△ 会社でご使用のものをご記入ください。

電話番号 - x

△ 記入例: 81-03-5488-3030 内線 x123 (81は日本の国番号。内線番号は必須ではありません)

サイトの会社名(英語)
※サイト担当者のみ変更可

職種

役職名

住所1(英語)

住所2: 市区町村(英語)

登録後、登録されましたお客様の電子メールアドレスに登録確認の電子メールが届きます。

メールの件名は“VERIFICATION REQUIRED: Mentor Graphics SupportNet”です。

恐れ入りますが、お客様の電子メールアドレスを確認するため電子メールの受信後 72 時間以内に、本文に記載されている URL をクリックしてください。

この作業を行わないと登録が無効となってしまうので、ご注意ください。

PADS9.3 ダウンロード方法

PADS9.3 のダウンロードは、下記アドレスより行なえます

http://supportnet.mentor.com/downloads_jp/index.cfm?id=201101013&product=C115-S153-G192-P10548&redirected=true&reason=0

ログイン画面が表示されますので、上記で登録しましたユーザ名 (登録しましたメールアドレス)、パスワードを入力してログインをして下さい。



「リリースの変更」の部分で「PADS Flow 9.3 - 2011 年 1 月」へ合わせて頂き、横の「→」を押して下さい。下記の表示があるダウンロード画面が表示され、

[PADS Flow PADS9.3](#)

2011 年 1 月

注：ダウンロードの新しいウインドウが開きます。

この表示部分をクリックして頂ければ、ダウンロードが開始されます。

ソフトウェア契約書の画面が開きます。このページの最下部の「同意します」をクリックしてください。

The screenshot shows the 'DOWNLOAD RESOURCES' section for 'PADS Flow 9.0'. It includes a sidebar with navigation links like 'ダウンロード設定', 'ダウンロードヘルプ', 'ライセンスヘルプ', and 'サポート'. The main content area contains the text: 'ソフトウェアをダウンロードする前に、以下の契約書をお読みになり「同意します」をお選びください。' followed by a link to the Japanese version of the agreement. Below this is a section titled 'IMPORTANT INFORMATION' with a warning in all caps: 'USE OF THIS SOFTWARE IS SUBJECT TO LICENSE RESTRICTIONS. CAREFULLY READ THIS LICENSE AGREEMENT BEFORE USING THE SOFTWARE. USE OF SOFTWARE INDICATES YOUR COMPLETE AND UNCONDITIONAL ACCEPTANCE OF THE TERMS AND CONDITIONS SET FORTH IN THIS AGREEMENT. ANY ADDITIONAL OR DIFFERENT PURCHASE ORDER TERMS AND CONDITIONS SHALL NOT APPLY.' This is followed by the title 'END-USER LICENSE AGREEMENT ("AGREEMENT")' and a detailed legal text block. At the bottom, section '1. ORDERS, FEES AND PAYMENT.' is partially visible, starting with '1.1 To the extent Customer (or if and as agreed by Mentor Graphics, Customer's appointed third party buying agent) places and Mentor Graphics accepts purchase orders pursuant to this Agreement ("Order(s)), each Order will constitute a contract between Customer and Mentor Graphics, which shall be governed solely and exclusively by the terms and

「FTP ダウンロード」をクリックしますと、ダウンロードが始まります。

The screenshot shows the '製品ダウンロード' (Product Download) section for 'PADS Flow 9.0'. It includes the same sidebar as the previous screenshot. The main content area contains the text: 'このページから以下に挙げる製品のダウンロードおよび情報の取得を行うことができます。' followed by an 'IMPORTANT' notice: 'Patches are available for this release. We recommend that all customers load PADS9.0 Update 1 after installing the PADS9.0 Flow release.' Below this is another warning: 'In certain cases, PADS 9.0 requires new authorization codes to run the Schematic Capture products. Affected users who fail to download a new license file will only be able to load DxDesigner projects in "read only" mode; PADS Logic will launch in evaluation mode. Please download new license files from SupportNet. More>>>' A download card for 'PADS 9.0 for Windows' is shown, with the file size '888,103,416 bytes (847 MB)'. A red box highlights the 'FTPダウンロード' button. Below the button is a link for 'その他のダウンロード方法' and a link for '予想ダウンロード時間と詳細'.

メンター・グラフィックス・ジャパン サポート・ホットライン:
電子メール support_jp@mentor.com フリーダイヤル 0120-11-2572
©Copyright 1997-2009 Mentor Graphics Corp, Wilsonville, OR USA

EU Safe Harbor Notice



PADS9.3 インストール方法

対応 OS

- Windows 7 Ultimate、Professional (32bit/64bit) 4GB 以上のメモリを推奨
- Windows Vista(SP1) Ultimate、Business Edition (32bit) 4GB 以上のメモリを推奨
- Windows XP Professional(SP3) (32bit) 2GB 以上のメモリ推奨

インストール準備

- Administrator の権限を有する環境下でインストールしてください。
- ライセンスファイルをインストールするPC内に保存しておいて下さい。
- ハードウェアキー(USB)は、インストール後に装着して下さい。
- 起動中の他のアプリケーションやプログラムを全て終了して下さい。
- スクリーンセ이버やウィルス対策ソフトをご使用されている場合は、一時的に常駐を外して下さい。(インストール完了後、設定を戻して下さい。)

注1) 本インストールマニュアルでは、ライセンスファイルを「**licensefile.dat**」と表現しています。

注2) インストール後にウィルス対策ソフトを有効にし、ご使用になる場合には、ライセンスサービス、クライアント間でのアクセス許可の制限を低くするような設定にして下さい。また、本ソフトウェアに関する実行ファイルへの制限も除外してご使用下さい。

注3) ライセンスバージョンデートが、“2011.010”以上でないと使用できません。

注4) Windows7へのインストール時は、ClearType機能をOFFにして下さい。

コントロールパネル_デスクトップのカスタマイズ_ディスプレイ へ入り

ClearTypeテキストの調整_ClearTypeを有効にする のチェックを外して下さい。

注5) インストール及び動作のログインユーザー名は2バイト文字(日本語等)を使用しないで下さい。

インストール

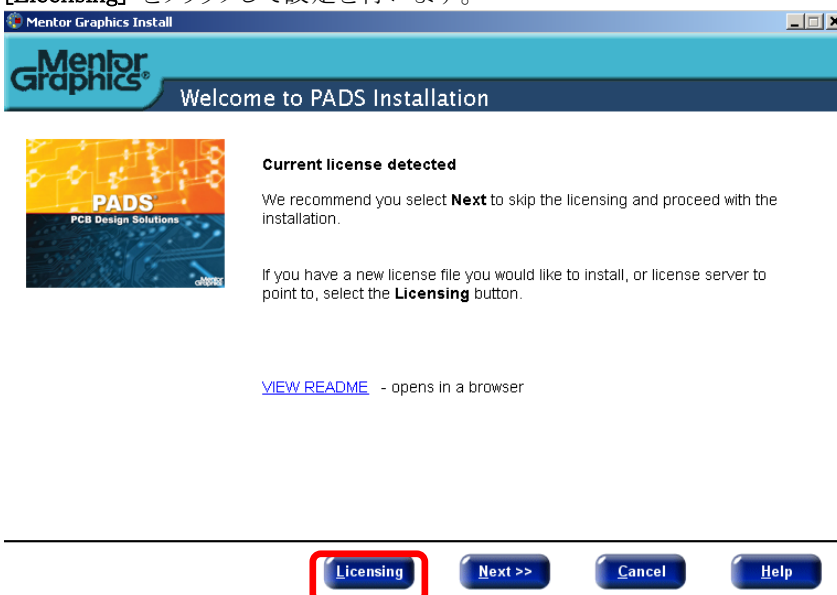
1. インストール製品の確認画面PADS9.3 のDVD-ROM をDVDドライブに挿入
Web からPADS9.3 をダウンロードされた方は、圧縮ファイル(*.zip)を解凍して下さい。
2. インストール製品の確認画面セットアップ画面
Windows エクスプローラから「PADS9.3_mib.exe」をダブルクリックして下さい。
下記メッセージが表示されますので、しばらくお待ち下さい。



3. インストール製品の確認画面Next>> を押し次へ進みます



4. ライセンスの設定を行います
[Licensing] をクリックして設定を行います。

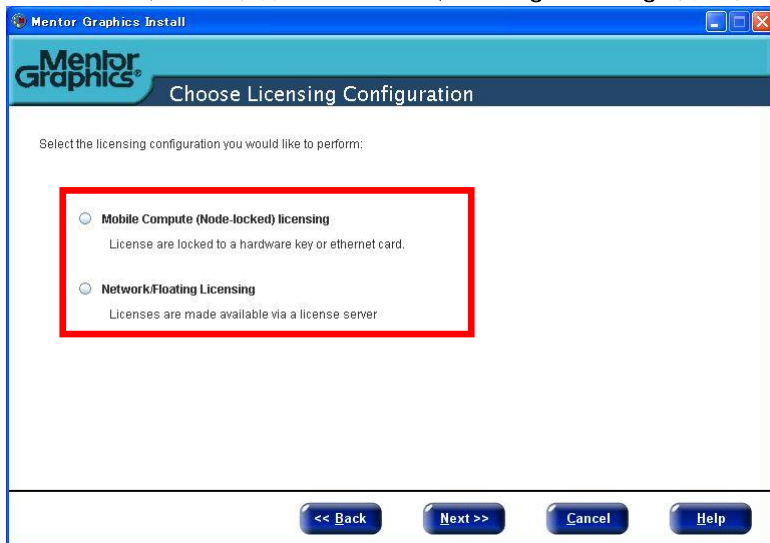


([Next >>] をクリックするとライセンス設定をスキップします。スキップの場合、9. ライセンス使用許諾へ移ります。)

5. ライセンスタイプを指定します

ご使用されるライセンスタイプを選択し、[Next >>] をクリックします。

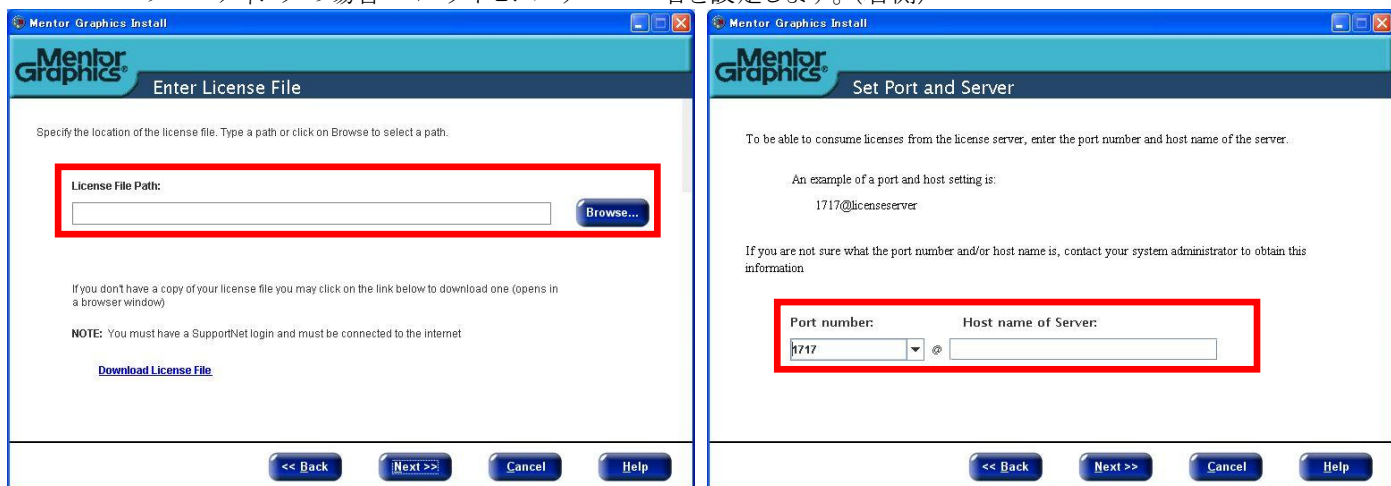
- ・ノードロックの場合 ⇒ **Mobile Compute (Node-locked) licensing** (上側)を選択
- ・フローティングの場合 ⇒ **Network/Floating Licensing** (下側)を選択



6. ライセンスの設定を行いません

ライセンスの設定を行い[Next >>] をクリックします。

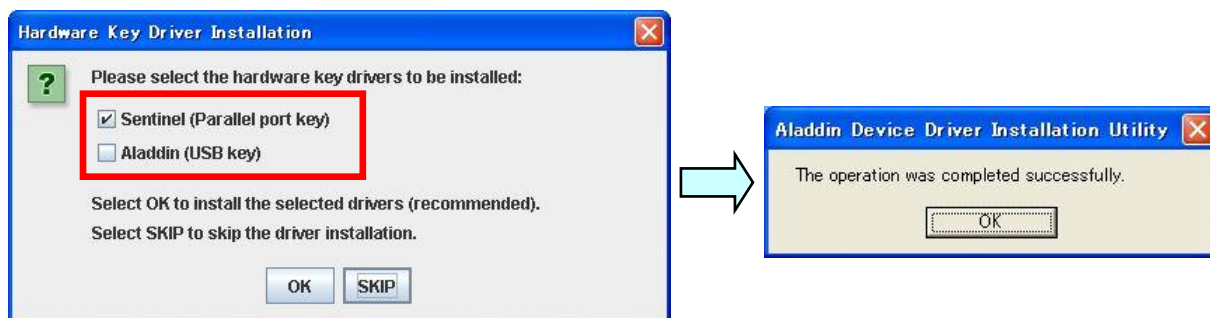
- ・ノードロックの場合 ⇒ 保存してあるライセンスファイルを選択します。(左側)
- ・フローティングの場合 ⇒ ライセンスサーバー名を設定します。(右側)



7. ハードウェアキードライバのインストール(ノードロックライセンスのみ)

ノードロックライセンスの場合、ハードウェアキーのドライバのインストール確認画面です。

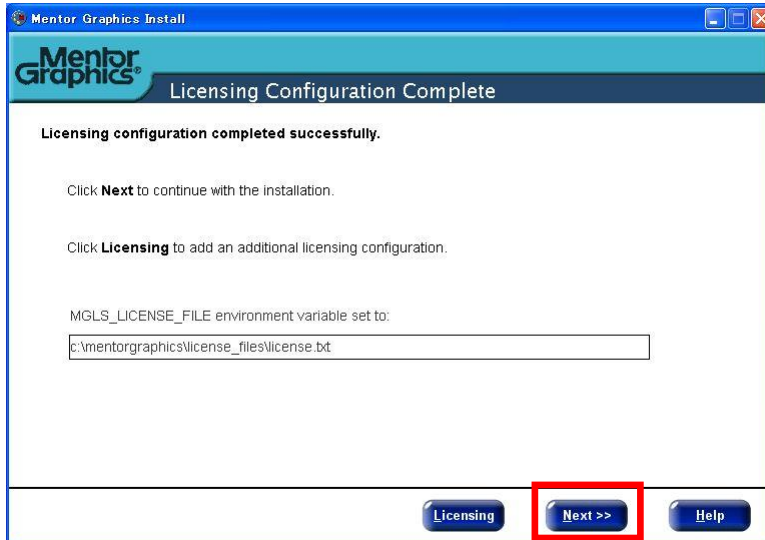
使用されているハードウェアキータイプを選択し、[OK] ボタンを押して下さい



上記右メッセージが表示されましたら、[OK] ボタンを押してドライバのインストールを完了します。

8. インストール製品の確認画面ライセンス設定の完了

ライセンス設定が完了しますと画面が表示され、ライセンスファイルの格納先もしくは、フローティングサーバー名が確認できます、 [Next >>] をクリックします。



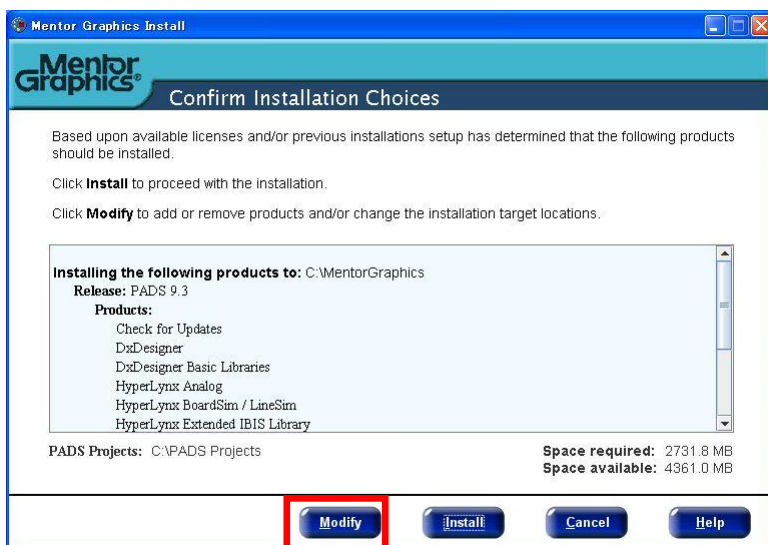
9. インストール製品の確認画面ライセンス使用許諾

ライセンス契約および、使用許諾の画面です、内容をご確認頂き、[Agree]をクリックします。



10. インストール製品の確認

インストール製品の確認画面です、[Modify] をクリックして下さい。

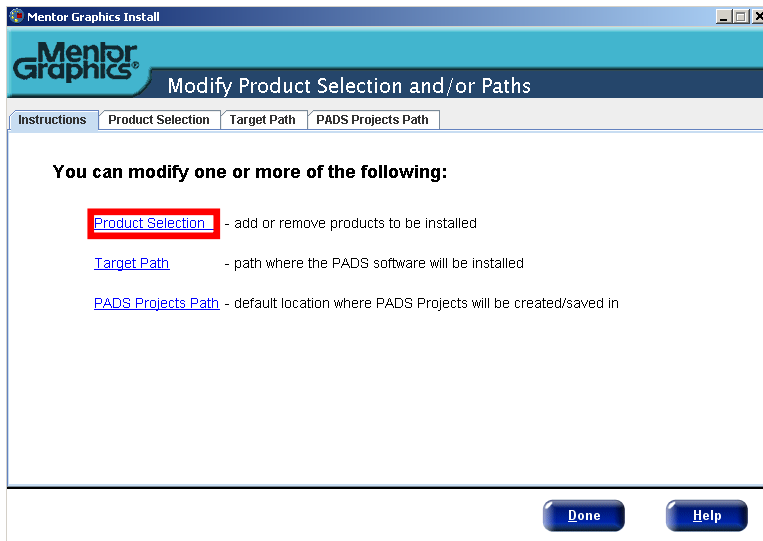


11. インストール製品の確認画面インストール製品の選択

[Product Selection](#) を押し、インストール製品を選択して下さい。

[TargetPath](#) を押すとインストールフォルダが変更できます、
通常は初期値の C:\MentorGraphics のままインストールを行って下さい。

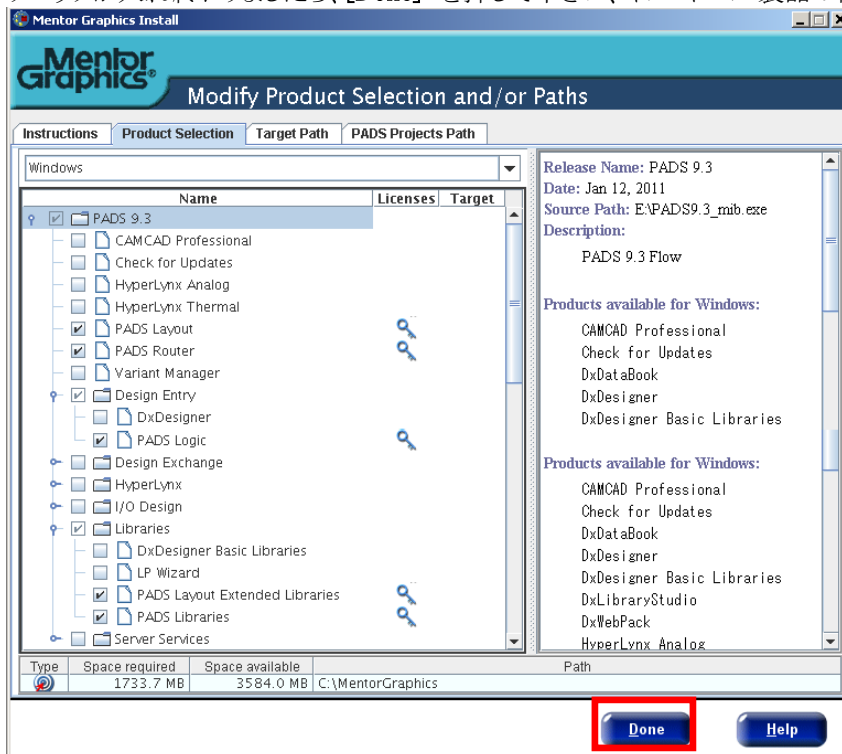
[Product Selection](#) を押すとプロジェクトパスの設定フォルダが変更できます、
通常は初期値の C:\PADS Projects のままインストールを行って下さい。



ご購入頂きました製品(プロダクト)にチェックマークをいれてください。
PADSLayout及びびLogicのみをインストールされる場合は以下の5箇所をチェックを入れて下さい。

- ↳ PADSLayout
- ↳ PADSRouter
- DesignEntory
 - ↳ PADSLogic
- Libraries
 - ↳ PADSLayoutExtendedLibraries
 - ↳ PADSLibraries

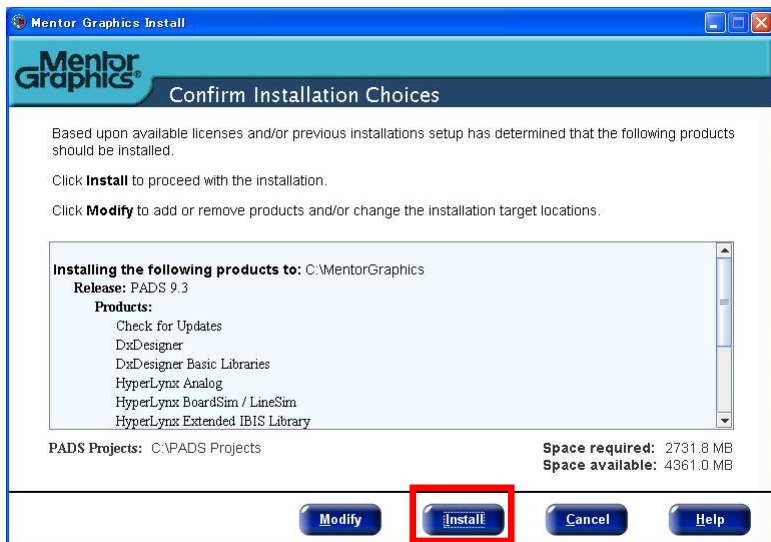
チェックが入れ終わりましたら、[Done] を押して下さい、インストール製品の確認画面へ戻ります



12. インストール製品の確認画面

再び、インストール製品の確認画面です。

スクロールバーで内容をご確認頂き、問題なければ[Install]をクリックします



13. インストール実行

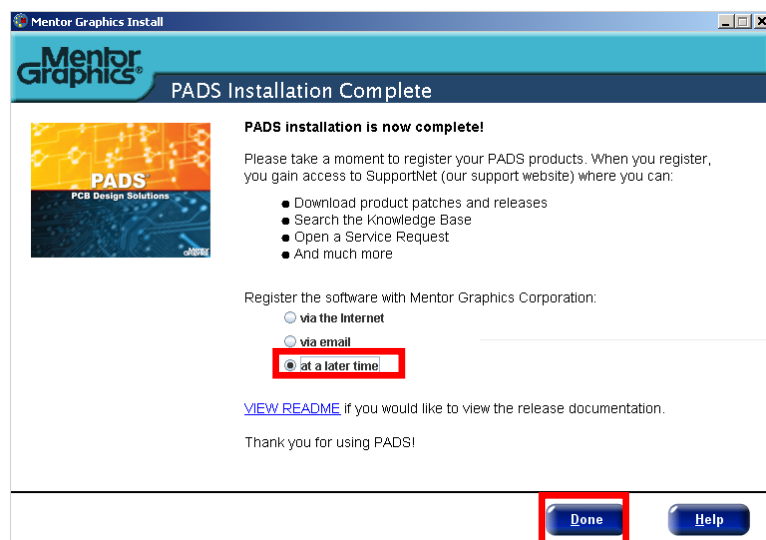
インストールが開始されます。(数分~数十分かかります)



14. インストール完了画面

インストールが終了しますと下記ユーザ登録に関するダイアログが表示されます。

“At a later time”を選択して頂き、[Done]で画面を閉じます。



ライセンスサーバーのインストールについて

ライセンスサーバーのインストール方法は、別紙
「ライセンスサーバー設定クイックリファレンス(Windows 版)」を参照して下さい。

下記 URL にも同一の物があります **ライセンスサーバー設定クイックリファレンス(Windows 版)**
http://supportnet.mentor.com/reference_jp/appnotes/10182.cfm

Support Net にログインしていただき、「システム管理関連 > システム管理全般 > 初期導入」から
ご覧いただけます

システム管理関連 文字サイズ A A A

概要 | **トラブルシューティング** | ダウンロード | リファレンス | 問い合わせ(SR) | **システム管理関連**

製品管理 **システム管理全般**

メンターが自信を持ってお勧めする
五ツ星コンテンツ

- TECHNOTE: ライセンス/インストールプリント関連スタートページ
11/19/2009 | ★★★★★
- TECHNOTE: システム管理 TechNote 全集 > Main
11/19/2009 | ★★★★★

ライセンス

- FLEXnetに関する一般情報

ソフトウェア入手:

- ライセンスソフトウェアのダウンロード

初期導入:

- **ライセンスサーバー設定クイックリファレンス**
 - ・ Windows版
 - ・ UNIX/Linux版
- FLEXnet v11.6.1へのアップグレードの必要性: 最新のライセンスソフトウェアのダウンロード (TechNote)
- ライセンス管理 リリースノート

インストール

インストール全般:

- Mentor Graphics Installについて (How-to 動画・英語)
- Mentor Graphics Installのインストール先を指定する方法 (TechNote)

使用上のヒント:

- インストール後謎エラーを回避する方法 (TechNote)
- OCUR/PSpacがインストールされているかを確認する方法 (TechNote)
- セッションファイルを使用してインストールを実行する方法 (TechNote)

その他:

- パッチのgzip圧縮について

システム要件

- 製品ごとの概要

PADS の起動

PADS Logic の起動

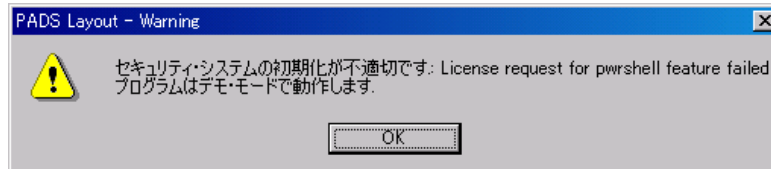
スタート > プログラム > Mentor Graphics SDD > PADS9.3 > Design Entry > PADS Logic の手順で起動、またはデスクトップに登録されたショートカットアイコンから起動します。

PADS Layout の起動手順

スタート > プログラム > Mentor Graphics SDD > PADS9.3 > Design Layout & Routing > PADS Layout の手順で起動、またはデスクトップに登録されたショートカットアイコンから起動します。

PADS Logic・Layout が起動できない場合

起動後に下記エラーメッセージが表示され、デモ・モードでしか起動できない場合があります。



- A) ハードウェアキーがプリンター or USB ポートにしっかりと挿れているか、またはライセンスが正常に追加されているか確認してください。ライセンスの格納場所はデフォルトで下記の通りになっております。

ノードロック:

C:\Documents and Settings\All Users\Application Data\pads\9_3\licensefile.dat

- B) 他のアプリケーションとの関係でプリンターポートに複数のハードウェアキーが挿されている場合、一度全てのハードウェアキー取り外し、ハードウェアキーを挿す順番を換えてみて下さい。
- C) PADS 製品インストールの際、コンピュータにHASP USB キーを挿入時、キードライバーの更新を求められた、又は USB キーが認識されない。本現象はUSBキーのドライバがインストールされていない、もしくはドライバのバージョンが対応していない事が考えられます。
- D) サーバー及びクライアントとなるコンピュータが正常なネットワーク環境で構築されているか再度ご確認下さい。

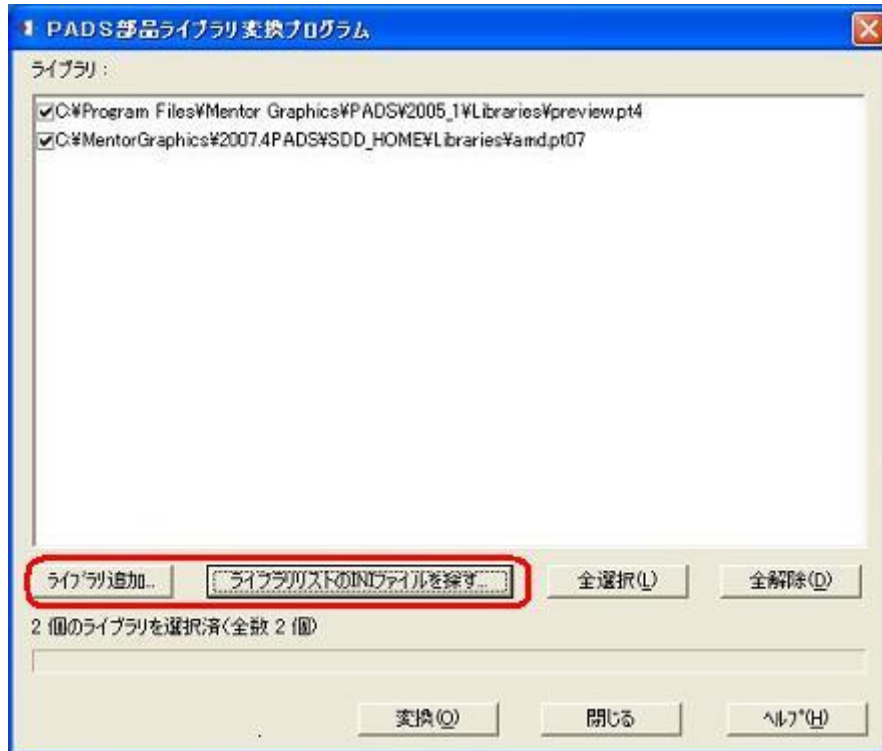
PADS 製品インストールができない場合

PADS 製品インストール時にInstall Products の”**Source and Target**”の画面でインストールが止まってしまう、又は”**Mentor Graphics Install**”の画面でインストールが止まってしまう。再インストール等でも同様の現象が発生する。（カーソルが砂時計になったまま戻らない）

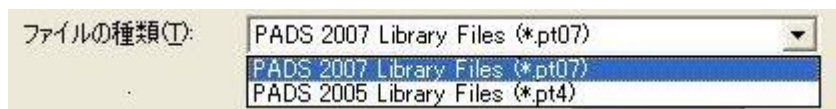
本現象はPADS のInstall プログラムのバージョンアップが関係しています。回避方法としましては、一旦インストールを中止し、インストールフォルダ”**C:\MentorGraphics**“を開き、そのフォルダ下にあります”**Install**”フォルダを別名にリネームするか削除した後、再インストールを行って下さい。

ライブラリ変換

1. スタート > プログラム > MentorGraphicsSDD > PADS9.3 > LibraryConverter を選択、実行します。
2. Library Converter を起動すると 「PADS 部品ライブラリ変換プログラム」が表示されます。
3. 表示されたフォームの「ライブラリ追加」または、「ライブラリリストの INI ファイル探す」を押し、ライブラリもしくは、INI ファイルを指定します。



「ライブラリの追加」で個別にライブラリファイルを選択する際に、Ver.4、Ver.7 のライブラリを指定して読み込む事ができます。



4. 「ライブラリ」フィールドに指定したライブラリが表示されます。アップグレード（コンバージョン）したいライブラリにチェックマークを付けて「変換」ボタンを押します。
5. データコンバージョンが開始されます。処理が終了したら「閉じる」を押します。
6. コンバージョンに関するログが表示されますのでご確認ください。
7. PADS9.3 を起動してライブラリマネージャを使い、アップグレードしたライブラリを追加します。

お問い合わせ

不明点がございましたら、ご連絡頂ければと思います。



株式会社シーエディプロダクト

support@cadpro.co.jp

<http://www.cadpro.co.jp/>

TEL : 03-5980-3310 FAX : 03-5980-1488