

NETCHG

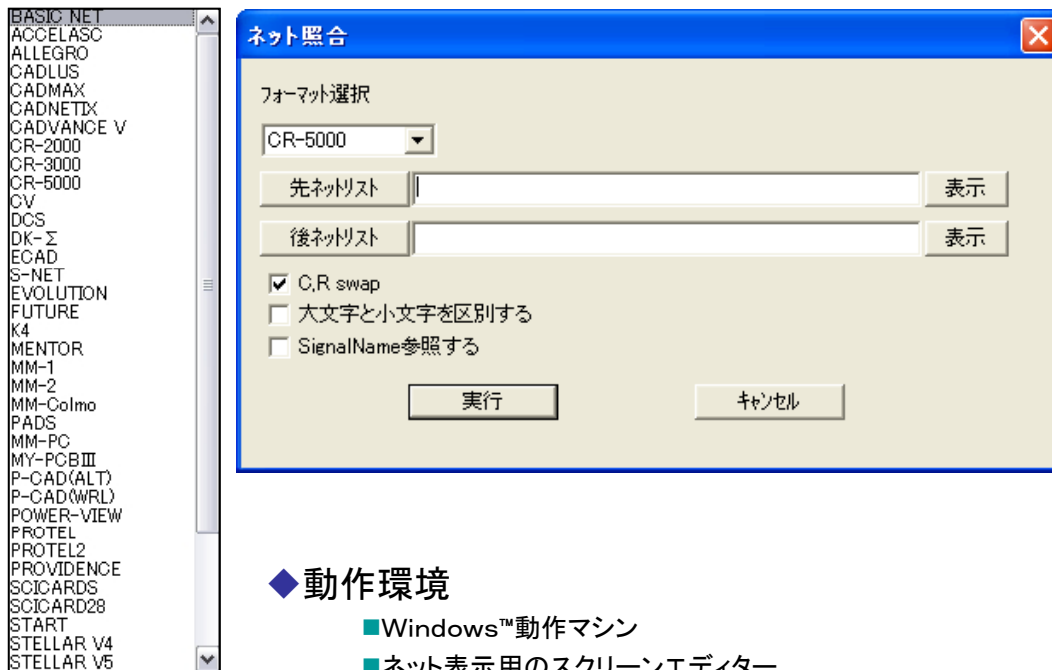
◆ ネットリストを照合します。

■ 2つのネットリストを照合してその違いをリストアップいたします。その際、ネット名ではなく接続先を総当たりして行き先の確認をいたしますので、大変に分かりやすく、ネットリストの違いが一目瞭然です。



◆ ネットリストのフォーマットを変換します。

■ ネットリストのフォーマットを各社のフォーマットに変換いたします。また、現在のメニューに無いネットリストもカスタマイズで対応いたします。



◆ 動作環境

- Windows™動作マシン
- ネット表示用のスクリーンエディター