

CADPro

CiCAM Gravity

インストールマニュアル

Ver.1.30.01

株式会社 シーエイティプロダクト

目次

目次.....	2
システム要件.....	2
CiCAM Gravity インストール.....	3
ライセンスファイル設定（ノードロック版）.....	5
ライセンスファイル設定（フローティング版）.....	5
ユーザ設定.....	6

システム要件

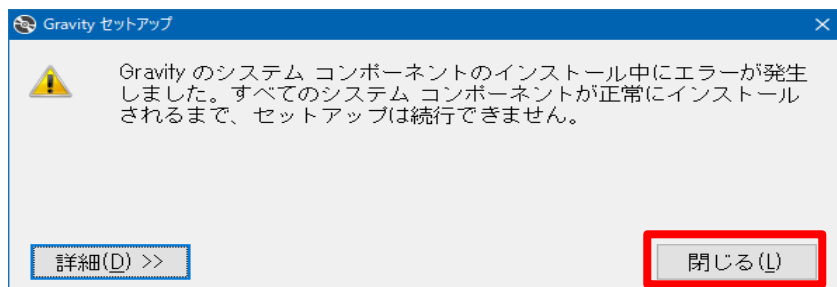
◆クライアント PC

- ・ OS : Windows7 以降 64Bit (32Bit は非対応です)
- ・ CPU : Intel CORE i3 以上
- ・ メモリ : 8G 以上
- ・ 解像度 : 1600×900 以上

CiCAM Gravity インストール

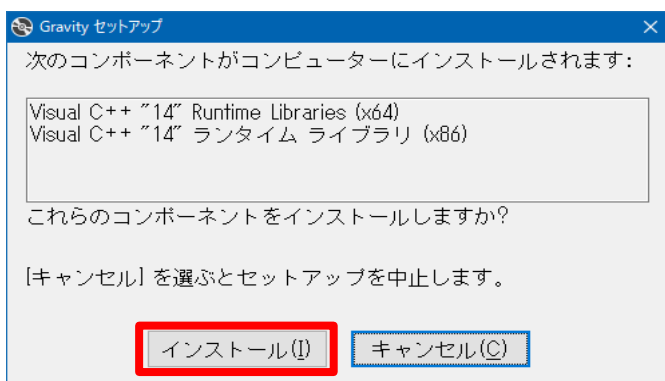
CiCAM Gravity は、64Bit 版のみのご提供となります。

1. インストーラーを解凍してください。
2. 解凍しましたフォルダ内にあります【setup.exe】を実行してください。
実行後、下記のエラーが出ました際は【閉じる】をクリックして、フォルダ内の【Gravity.msi】を実行してください。

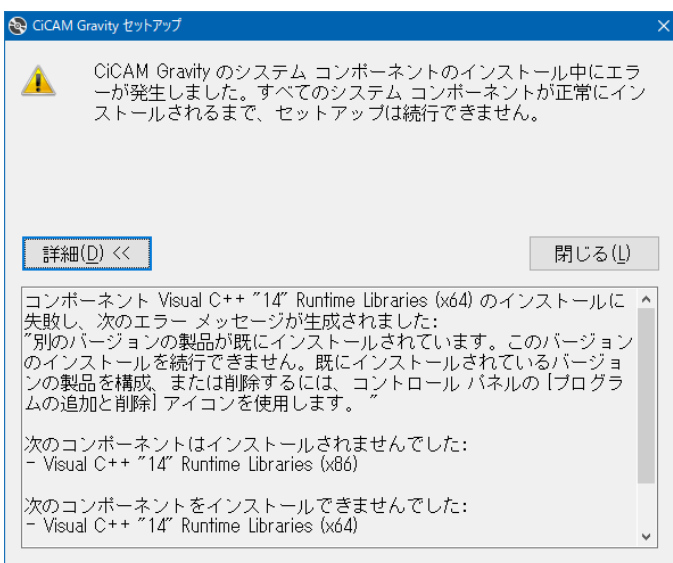


3. 【Visual C++ ランタイムライブラリ】のインストールをするウィンドウが開きますので、【インストール】をクリックしてください。

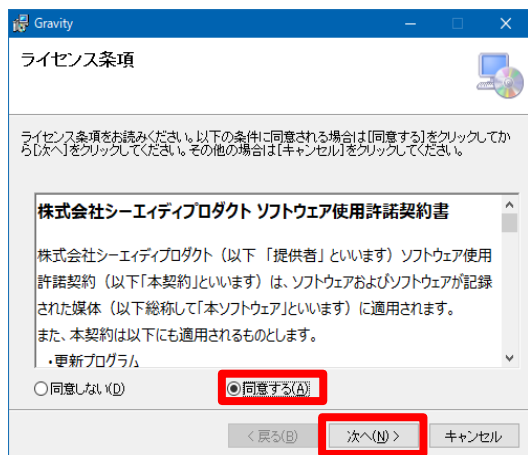
インストール中に PC が再起動される場合がございますのでご注意願います。



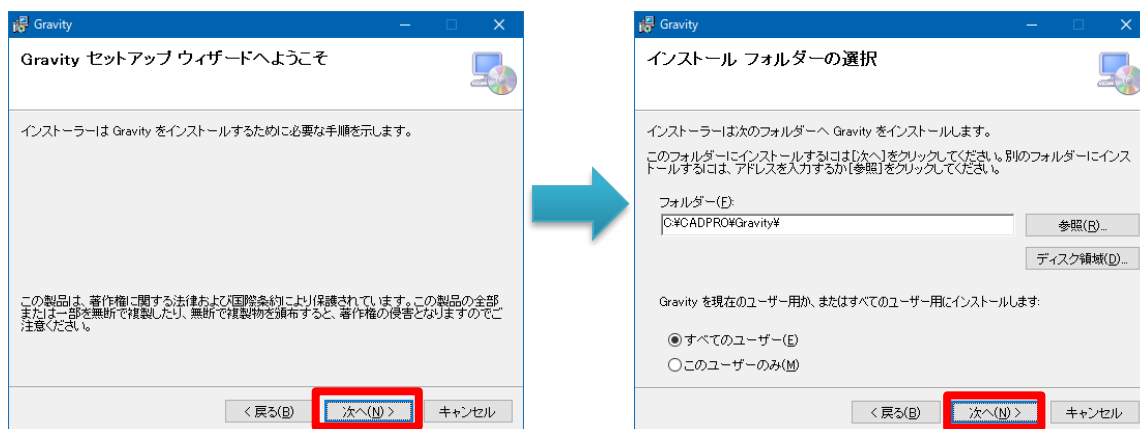
* 下図のメッセージが表示されました際は、【閉じる】をクリックしていただき、解凍しましたフォルダ内にあります【Gravity.msi】を実行してインストールしてください。



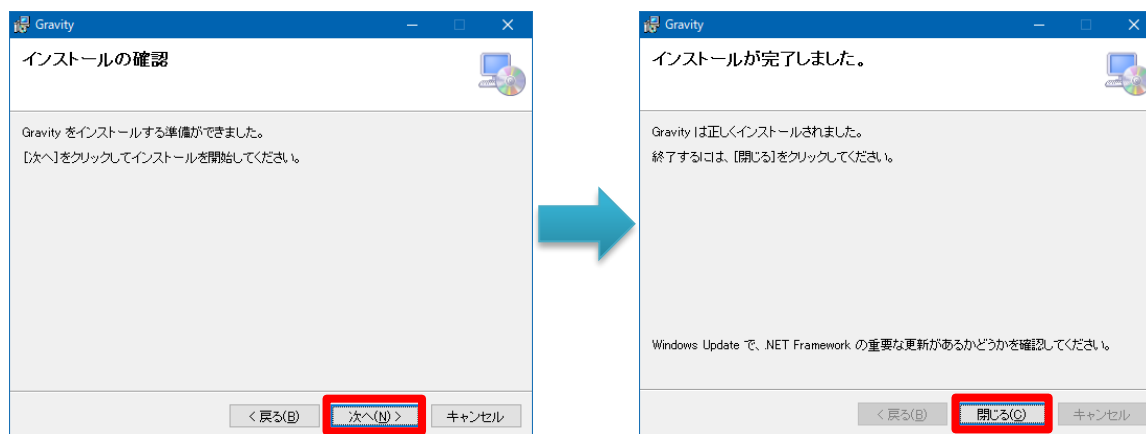
4. 【ライセンス条項】ウィンドウが開きます。使用許諾契約書をご確認後、【同意する】を選択して【次へ】をクリックしてください。



5. 下図のウィンドウが開きますので、【次へ】をクリックしますと【インストールフォルダーの選択】ウィンドウが開きます。インストールフォルダー等を指定して【次へ】をクリックしてください。



6. 下図のウィンドウが開きますので、【次へ】をクリックしますと、インストールが完了します。



7. Windows10 の場合、スタートメニューに【CiCAM Gravity】グループと【Gravity】のショートカットが生成されます。

以上で、インストールは完了です。

ライセンスファイル設定（ノードロック版）

1. ライセンスファイルをインストールフォルダー内の【License】フォルダに保存してください。
2. ドングルキー対してのライセンスの場合は、ドングルキーを USB ポートに挿入してください。
3. 【Gravity】を起動します。
4. 下図のウィンドウが表示されます。ライセンスファイルを自動認証し使用できますグレードが選択できます。ライセンスが設定されていないグレードは、グレーアウトになります。ドングルキーが挿入されていない場合は、Free 版のみ使用可能となります。



ライセンスファイル設定（フローティング版）

サーバーPC の設定方法は、別紙【CPISRV インストールマニュアル.PDF】をご参照ください。

1. ライセンスファイルをインストールフォルダー内の【License】フォルダに保存してください。保有されていますグレード毎にライセンスファイルを提供させていただきます。
ライセンスファイル名は固定となりますので、ファイル名は変更しないでください。
 - ・ Client_Gravity_Professional.cpi / Client_Gravity_Standard.cpi / Client_Gravity_Lite.cpi
2. ライセンスファイルをメモ帳などで開きます。
1行目の【#server】に【CPISRV インストールマニュアル.PDF】で設定しました【サーバーPC名】を、2行目の【#port 6000】ポート番号にポート番号を設定し上書き保存してください。デフォルトのポート番号は【6000】となっております。
 - ・ デフォルト
 - ・ 修正後（例）
3. 【Gravity】を起動します。
4. 下図のウィンドウが表示されます。ライセンスファイルを自動認証し使用できますグレードが選択できます。ライセンスが設定されていないグレードは、グレーアウトになります。グレードを選択し起動した際に、保有されておりますライセンス数が消費されている場合は、警告画面が表示されますので、他のグレードで起動してください。

・ デフォルト

```
#server
#port 6000
```

・ 修正後（例）

```
#server PC123
#port 6000
```

複数のグレードを保有されています際は、全てのライセンスファイルを修正してください。



ユーザ設定

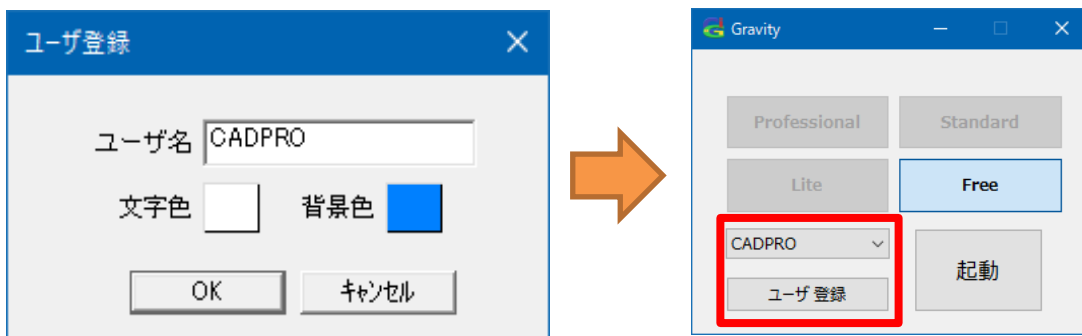
Gravity 起動にログインする【ユーザ名】を指定します。デフォルトは【Guest】です。

【ユーザ名】は、Gravity のログを追加するコマンドを実行した際に登録されます【ユーザ名】になります。

1. 起動すると下図のウィンドウが表示されます。



2. 新規ユーザを登録する際は、【ユーザ登録】をクリックすると【ユーザ登録】ウィンドウが開きます。【ユーザ名】【文字色】【背景色】を設定して【OK】をクリックしてください。【文字色】【背景色】は、Gravity のログを追加するコマンドを実行した際に、表示されます【ユーザ名】に反映されます。



3. ログインしました【ユーザ名】は、画面の右下に表示されます。クリックすると、ユーザを切り替えることができます。

